



地域密着型特別養護老人ホーム

湯崎野苑

季節を感じる潤いのある日々を・・・

理 念



◆コミュニケーションの充実

日常のお世話の中で入居者様との会話や体調・表情から、ご要望をくみ取り、リラックスして心豊かな日々を過ごしていただけるよう取り組んでいます。

◆バラエティに富んだイベントの開催

日々の暮らしに変化があるよう季節の行事、ボランティアによる音楽会や清掃活動等、入居者様が一緒に参加できるよう工夫をしています。各人の居室に飾るカレンダー作り等手先を使った図工なども日々取り入れています。

心豊かな
毎日

ライフ
スタイルの
尊重

地域に
社会貢献



◆地元町内会の皆様との交流

運動会やシニアふれあいの会での湯崎野苑の機能訓練士による嚙下体操・リズム体操の指導等行っています。

地元小学校の地域交流学習への介護についての勉強会等の講師として参加しています。

地域密着型の 特徴



地域密着型の介護老人福祉施設とは

今後増加が見込まれる、認知症高齢者や中重度の要介護者に対応するため平成18年4月からの介護保険制度に伴って導入された地域密着型サービスの一つで、定員が29名以下という小規模な特別養護老人ホームです。

原則として、施設が所在する市町村に居住する要介護者を対象として、入浴、排せつ、食事などの介護、機能訓練、健康管理等を提供します。

利用資格

日常生活において常に介護を必要とし、在宅での生活が困難な方、要介護認定で3~5の方のみご利用いただけます。

中新川郡（上市町・立山町・舟橋村）に、住民票がある方。

ご利用までの流れ

① 湯崎野苑からのご案内



所定の入所申込書に必要事項をご記入の上、ご持参ください。

② 入所の連絡



当施設で受付し、入所の順番になり次第ご連絡させていただきます。介護度に応じて優先される場合がございます。申込時より介護度等変更がある場合はご連絡をお願いします。

③ 面接・契約



今後の日程について生活相談員よりご連絡させていただきます。

④ 入所



1階 フロア



- ★ 1階厨房では、栄養士が健康を考えた料理を作ります。
季節の物を使った料理。差し入れの野菜也大歓迎！
- ★ 医務室には看護師が入所者の健康を管理します。
- ★ ひまわりユニットは10名の方が入所できます。
居室は全て個室になっており、個人のプライバシーを尊重します。
- ★ 天気の良い日は、中庭で日向ぼっこ♪
- ★ 事務室には介護支援専門員が、介護のご相談を受け付けます。
お気軽にご相談ください。



1階 平面図



居室



特殊浴室



事務所



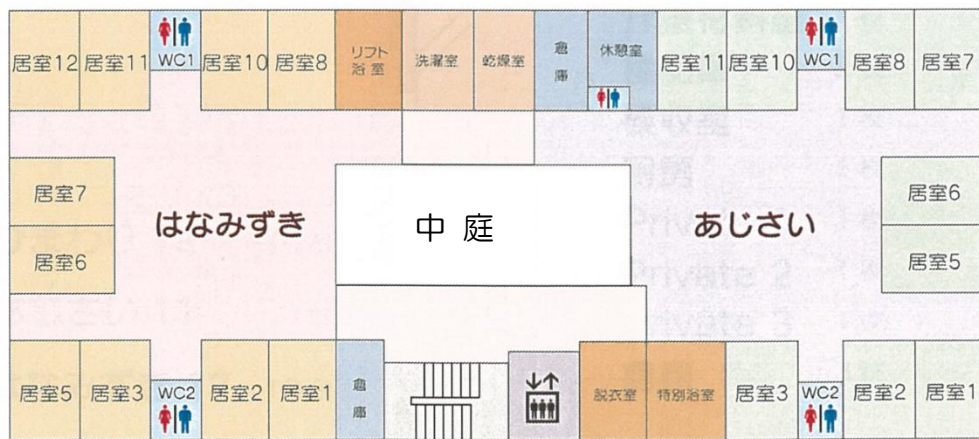
洗濯室

2階

フロア



- ★ 2階は、はなみずきユニット 10名、あじさいユニット 9名の方が入所できます。
- ★ 中心の中庭から暖かな日差しが差し込むフロアではお食事やおしゃべり、レクリエーションなどを行います。
- ★ 身体の不自由な方が安心して入浴できる特殊浴槽リフト浴を完備。
- ★ 機能訓練士によるリハビリや体操も行います。



2階 平面図



特殊浴室



お手洗い



特殊浴室



談話室・食堂



3月 春の演奏会 ボランティア
雛祭り会

4月 桜の花見会
消防訓練

5月 端午の節句
シャクヤク鑑賞会（上市薬用植物園）
フラダンスショー



9月 彦菜会（三味線演奏会）
敬老会
白萩西部小学校運動会



10月 湯崎野地区お祭り 子供子神輿
ペットボトルボウリング大会



11月 避難訓練
リハビリ体操
上市中学校ボランティア訪問
音楽の集い



季節の移ろいに合わせ様々な催しを実施しています。

年間行事

春

秋

夏

冬

地域密着行事

湯崎野町内会
シニアふれあいの会へ
講師として参加
年4回

小学生の通学時見守り

白萩西部小学校の
地域ふれあい交流学习へ
講師として参加

6月 市姫神社祭礼
花しょうぶ鑑賞会（滑川行田公園）
セタカレンダー作成
ザ・あんぼたん劇場上演



7月 セタまつり
上市中学生ボランティアによる音楽の集い

8月 大岩そうめん外食会
すいか割り大会
かき氷大会



12月 クリスマス会
そば打ち実演会



1月 新年会（福笑い）
正月茶会 獅子舞
七草かゆ



2月 節分の豆まき



概要

剣岳の麓でゆったりとした毎日を・・・



社会福祉法人 風の詩
理事長 吉田 満

【設立】 平成28年9月16日

【開設】 平成29年11月1日

■建物概要

【用途】 地域密着型介護老人福祉施設入所者生活介護

【所在地】 中新川郡上市町湯崎野206番地1

【敷地面積】 2,865,00㎡

【延べ床面積】 1,429,19㎡ 構造規模 鉄筋2階建て

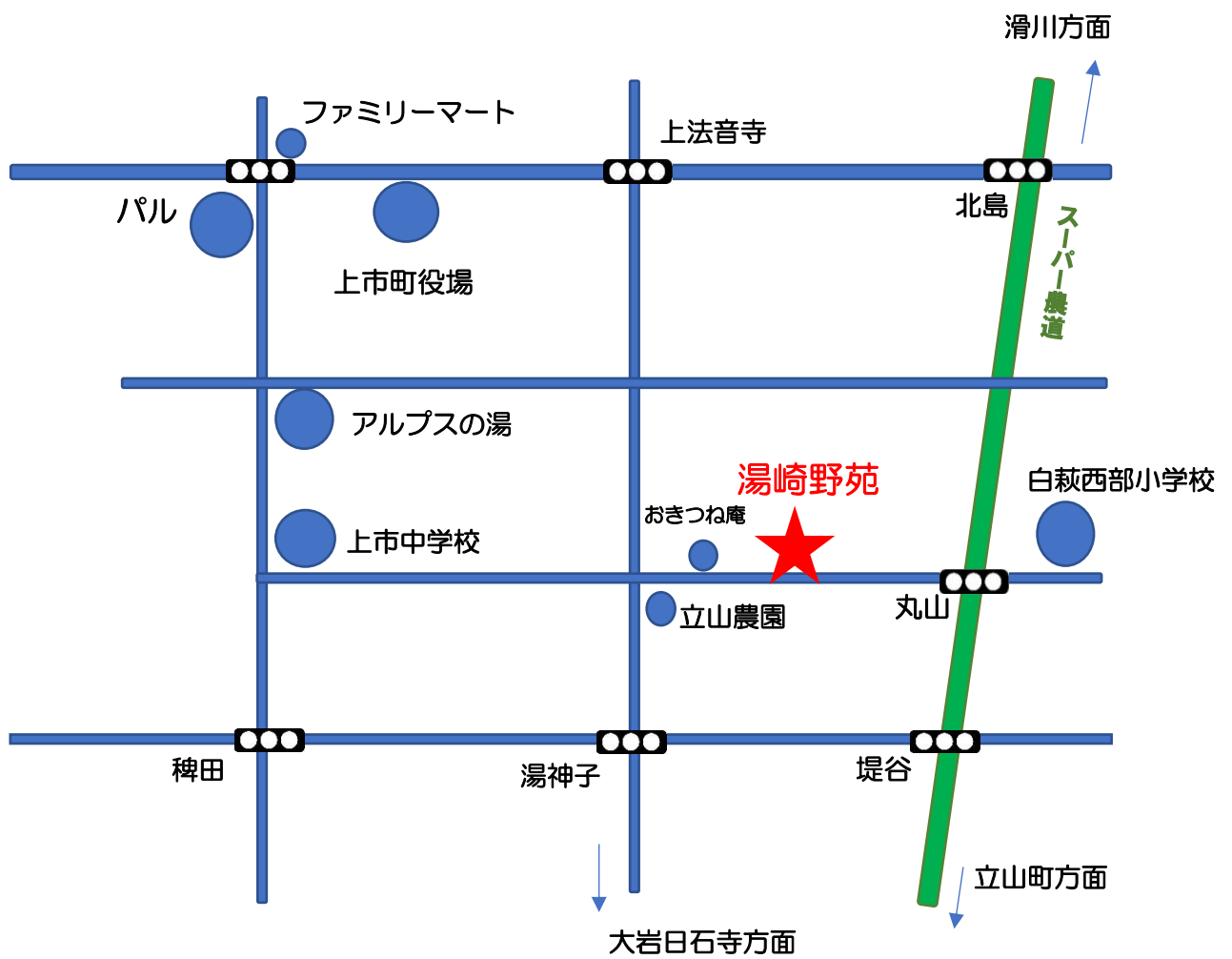
■施設概要

【利用定員】 29名（9名・10名・10名 3ユニット）

■主な設備

オール電化設備、特殊浴室、リフト浴室、
医務室、自動火災通報設備、スプリンクラー設備
厨房、会議室 等





社会福祉法人 風の詩
 地域密着型特別養護老人ホーム 湯崎野苑

〒930-0455 富山県中新川郡上市町湯崎野 206 番地 1
 ☎ (076) 464-3678 FAX (076) 472-2414